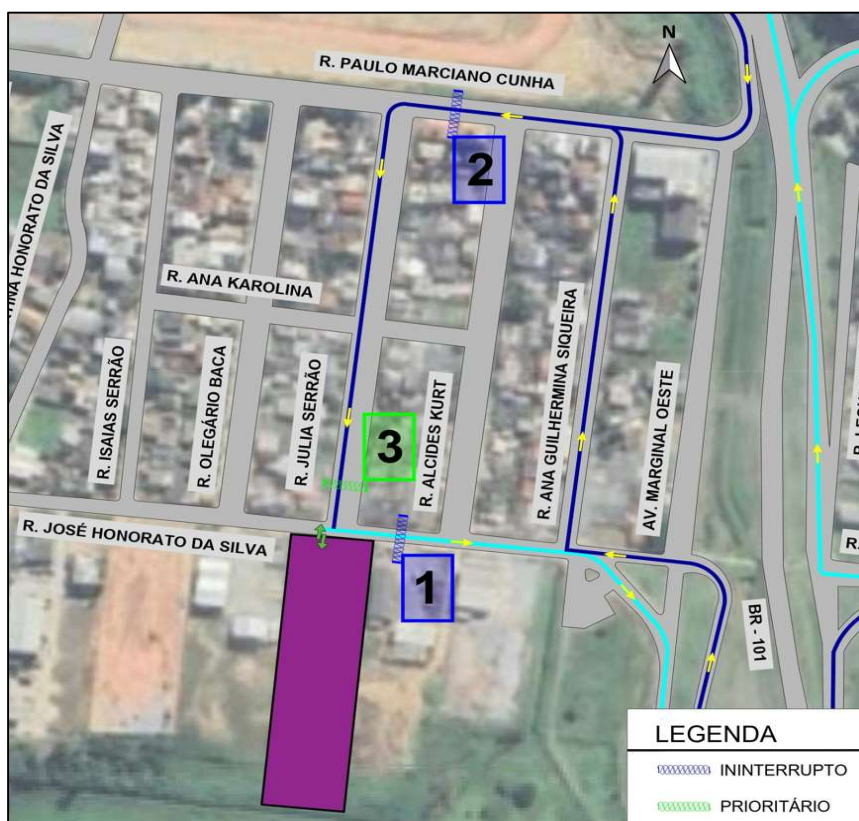


ANÁLISES DE NÍVEL DE SERVIÇO



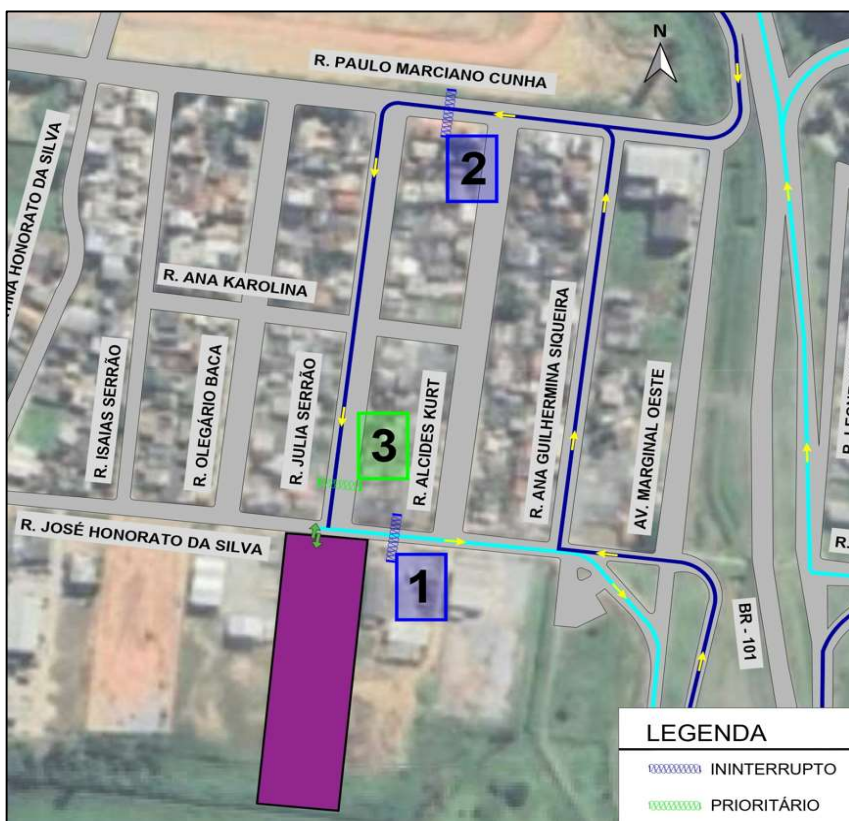
PONTO 1 E 2

PONTO	s_o	N	f_w	f_{HV}	f_g	f_p	f_{bb}	f_a	f_{LU}	f_{LT}	f_{RT}	s
1	1.900	1	0,989	0,966	1,000	0,890	1	1	1	1	1	1615
2	1.900	1	1,100	0,957	1,000	0,895	1	1	1	0,995	1	1783

	PONTO 1					
	SEM O EMPREENDIMENTO			COM O EMPREENDIMENTO		
	FLUXOS (VEIC/H)	RELAÇÃO v/c	NÍVEL DE SERVIÇO	FLUXOS (VEIC/H)	RELAÇÃO v/c	NÍVEL DE SERVIÇO
2025	583	0,361	B	590	0,365	B
2030	663	0,410	B	671	0,415	B
2035	754	0,467	C	763	0,472	C

	PONTO 2					
	SEM O EMPREENDIMENTO			COM O EMPREENDIMENTO		
	FLUXOS	RELAÇÃO v/c	NÍVEL DE	FLUXOS	RELAÇÃO v/c	NÍVEL DE
2025	692	0,388	B	698	0,391	B
2030	787	0,441	B	793	0,445	B
2035	894	0,502	C	902	0,506	C

ANÁLISES DE NÍVEL DE SERVIÇO



PONTO 3

Nível hierárquico:	2
Intervalo crítico:	6,6
Intervalo mínimo:	4,1
Fator de impedância:	1,0

2025					
SEM O EMPREENDIMENTO			COM O EMPREENDIMENTO		
Fluxos conflitantes	$v_{c,3} = 627$	veic/h	Fluxos conflitantes	$v_{c,3} = 627$	veic/h
Capacidade potencial	$C_{p,3} = 394$	veic/h	Capacidade potencial	$C_{p,3} = 394$	veic/h
Capacidade real	$C_{m,3} = 394$	veic/h	Capacidade real	$C_{m,3} = 394$	veic/h
Atraso	$d = 16,08$	s	Atraso	$d = 16,31$	s
Nível de Serviço	C		Nível de Serviço	C	
Comp. médio da fila	$L_{med,3} = 0,31$	veic.	Comp. médio da fila	$L_{med,3} = 0,35$	veic.

2030					
SEM O EMPREENDIMENTO			COM O EMPREENDIMENTO		
Fluxos conflitantes	$v_{c,3} = 713$	veic/h	Fluxos conflitantes	$v_{c,3} = 713$	veic/h
Capacidade potencial	$C_{p,3} = 352$	veic/h	Capacidade potencial	$C_{p,3} = 352$	veic/h
Capacidade real	$C_{m,3} = 352$	veic/h	Capacidade real	$C_{m,3} = 352$	veic/h
Atraso	$d = 18,19$	s	Atraso	$d = 18,56$	s

Nível de Serviço	C	Nível de Serviço	C
Comp. médio da fila	$L_{med,3} = 0,40$ veic.	Comp. médio da fila	$L_{med,3} = 0,45$ veic.

2035			
SEM O EMPREENDIMENTO		COM O EMPREENDIMENTO	
Fluxos conflitantes	$v_{c,3} = 811$ veic/h	Fluxos conflitantes	$v_{c,3} = 811$ veic/h
Capacidade potencial	$C_{p,3} = 309$ veic/h	Capacidade potencial	$C_{p,3} = 309$ veic/h
Capacidade real	$C_{m,3} = 309$ veic/h	Capacidade real	$C_{m,3} = 309$ veic/h
Atraso	$d = 21,41$ s	Atraso	$d = 22,05$ s
Nível de Serviço	C	Nível de Serviço	C
Comp. médio da fila	$L_{med,3} = 0,54$ veic.	Comp. médio da fila	$L_{med,3} = 0,60$ veic.
